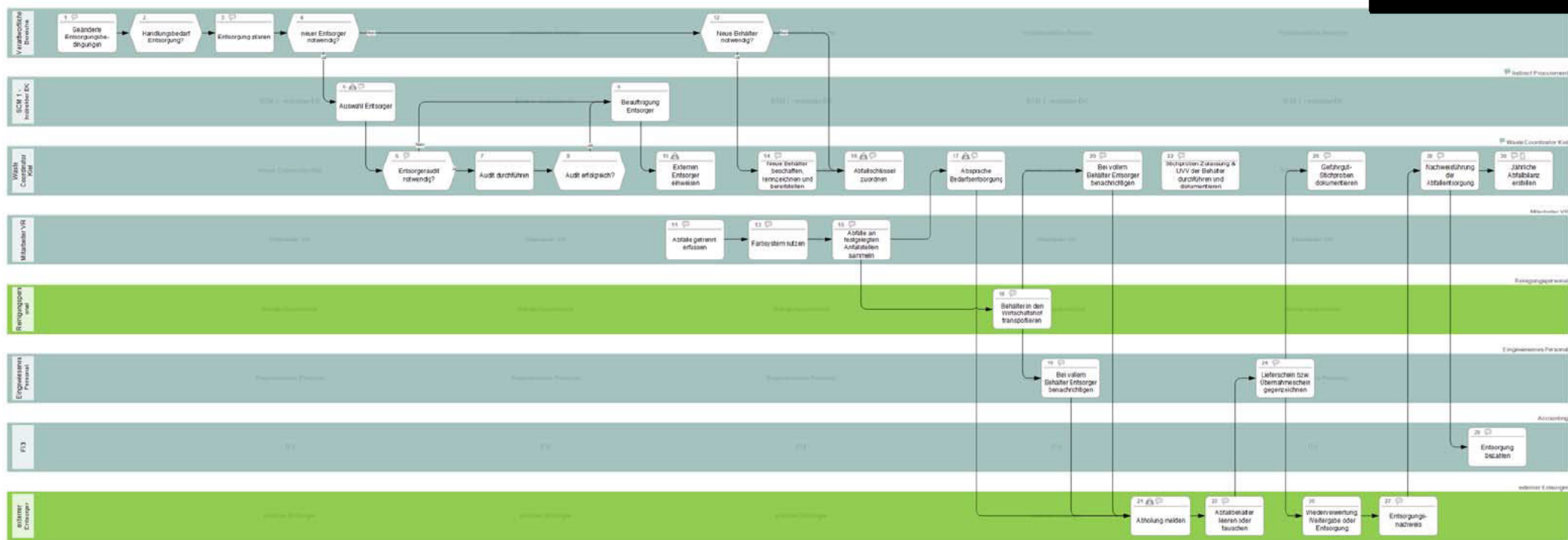


A506 Abfallmanagement

Prozessbeschreibung

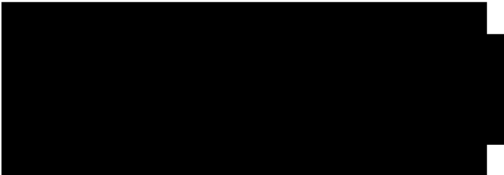
GENERIERT AM 23.07.2025

A506 Abfallmanagement



A506 Abfallmanagement

Prozessbeschreibung



GENERIERT AM 23.07.2025

Anmerkung

Prozessbeschreibung für den Umgang mit Abfällen, der Abfalltrennung und zur ordnungsgemäßen und gesetzeskonformen Entsorgung von Abfällen jeglicher Art zu möglichst geringen Kosten. Verfahren zum Umgang mit Abfällen (Sammlung, Sortierung und geregelte Entsorgung) tragen zur Rechtskonformität, zum Schutz Umwelt und der Mitarbeiter sowie zur Kostenkontrolle bei. Die Umweltziele mit Bezug auf das Abfallmanagement werden durch die Geschäftsführung festgelegt und mit den verantwortlichen Mitarbeitern kommuniziert. Bei Fragen der Entsorgung wird Rücksprache mit der Instandhaltung und Abfallbeauftragten gehalten.

Prozessart	001 Prozesse Kiel
Gültig bis	07.05.2025
Freigegeben	Ja



Modellierung	Prüfung	Freigabe	Verantwortung
--------------	---------	----------	---------------

A506 Abfallmanagement

Prozessbeschreibung

GENERIERT AM 23.07.2025

UNTERPROZESSE VON

A506 Abfallmanagement

Nr.	Eingang	Prozess	Ausgang	Swimlane
1		Geänderte Entsorgungsbedingungen Anmerkung Einführung neuer Prozesse und Produkte, Änderungen von betrieblichen Abläufen, Gebäuden und Infrastrukturen in signifikantem Umfang oder Handlungsbedarf aus der Analyse der Entsorgungskennzahlen Prozessart Aktivitäten		2 Verantwortliche Bereiche
2	1	Handlungsbedarf Entsorgung? Prozessart Verzweigungen		3 Verantwortliche Bereiche
3	2	Entsorgung planen Anmerkung Hieran werden je nach Erfordernis Geschäftsführung, operativer Einkauf, Qualitätssicherung, Arbeitsvorbereitung, Produktentwicklung, Service und andere Funktionen beteiligt. Als Ergebnis der Planung können sich Festlegungen für Abfallarten, Sammelstellen, Abfallbehälter und Entsorgungsarten ergeben. Prozessart Aktivitäten		4 Verantwortliche Bereiche
4	3	neuer Entsorger notwendig? Prozessart Verzweigungen	Ja Nein	5 Verantwortliche Bereiche 12
5	4 Ja	Auswahl Entsorger Anmerkung Wenn Bedarf für neue Entsorgungsdienstleistungen besteht, erfolgt die Auswahl und Beauftragung der Entsorgungsdienstleister unter Berücksichtigung der notwendigen Entsorgerzertifikate über die Prozesseigner in Verbindung mit dem Operativen Einkauf. Prozessart Aktivitäten Beteiligte		6 Indirect Procurement

A506 Abfallmanagement

Prozessbeschreibung

GENERIERT AM 23.07.2025

6	5	Verantwortliche Bereiche (Rollen)						
		Entsorgeraudit notwendig?		Ja	7	Waste Coordinator Kiel		
		Anmerkung Durch Instandhaltung / Abfallbeauftragte wird im Vorfeld beurteilt, ob ein Entsorgeraudit notwendig ist.		Nein	9			
7	6	Ja	Prozessart Verzweigungen					
			Audit durchführen			8	Waste Coordinator Kiel	
			Prozessart Aktivitäten					
8	7		Audit erfolgreich?		Ja	9	Waste Coordinator Kiel	
			Prozessart Verzweigungen					
			Beauftragung Entsorger			10	Indirect Procurement	
9	6	Nein	Prozessart Aktivitäten					
			Ja					
			Externen Entsorger einweisen					Waste Coordinator Kiel
10	9		Prozessart Aktivitäten					
			Beteiligte externer Entsorger (Dienstleister)					
			Abfälle getrennt erfassen			13	Mitarbeiter VR	
11			Anmerkung Jeder Mitarbeiter, bei dem Abfälle anfallen, muss diese in die dafür vorgesehenen und gekennzeichneten Abfallbehälter füllen. Eine Vermischung von Abfällen ist nicht zulässig.					
			Prozessart Aktivitäten					
			Neue Behälter notwendig?		Ja	14	Verantwortliche Bereiche	
12	4	Nein	Prozessart Verzweigungen		Nein	16		

A506 Abfallmanagement

Prozessbeschreibung

GENERIERT AM 23.07.2025

13	11		Farbsystem nutzen Anmerkung Zur getrennten Sammlung der Abfallfraktionen wurde ein Farbleitsystem als Hilfestellung für eine verbesserte Abfalltrennung eingerichtet. Prozessart Aktivitäten	15	Mitarbeiter VR
14	12	Ja	Neue Behälter beschaffen, kennzeichnen und bereitstellen Anmerkung Neue Behälter für Entsorgungszwecke werden von der Instandhaltung / Abfallbeauftragten beschafft, bereitgestellt und gekennzeichnet. Prozessart Aktivitäten	16	Waste Coordinator Kiel
15	13		Abfälle an festgelegten Anfallstellen sammeln Anmerkung Abfälle werden auf den vorgesehenen Entsorgungswegen getrennt erfasst und an festgelegten Anfallstellen gesammelt. Die Entsorgung dieser Abfallfraktionen erfolgt ausschließlich durch befugte Dritte. Prozessart Aktivitäten	17	Mitarbeiter VR
16	12	Nein	Abfallschlüssel zuordnen Anmerkung Die Zuordnung zum Abfallschlüssel erfolgt durch die Instandhaltung / Abfallbeauftragten in Verbindung mit dem externen Entsorger. Prozessart Aktivitäten	18	Waste Coordinator Kiel
17	15		Beteiligte externer Entsorger (Dienstleister) Absprache Bedarfsentsorgung Anmerkung	21	Waste Coordinator Kiel

A506 Abfallmanagement

Prozessbeschreibung

GENERIERT AM 23.07.2025

Die Bereitstellung der Abfallstoffe, für die nur eine Bedarfsentsorgung vorgesehen ist (z. B. Frostschutz, Altöle) werden mit der Abfallbeauftragten abgesprochen.

Prozessart

Aktivitäten

Beteiligte

externer Entsorger (Dienstleister)

18 15

Behälter in den Wirtschaftshof transportieren

19 Reinigungspersonal

Anmerkung

Internes Reinigungspersonal befördert die gefüllten Abfallbehälter zu den gekennzeichneten Sammelbehältern im Wirtschaftshof.

20

Prozessart

Aktivitäten

19 18

Bei vollem Behälter Entsorger benachrichtigen

21 Eingewiesenes Personal

Anmerkung

Diese Abfälle werden entsorgt, sobald die entsprechenden Behältnisse voll sind. Die Information an den externen Entsorgungsdienstleister erfolgt durch die Instandhaltung / Abfallbeauftragten oder entsprechend eingewiesenem Personal.

Prozessart

Aktivitäten

20 18

Bei vollem Behälter Entsorger benachrichtigen

21 Waste Coordinator Kiel

Anmerkung

Diese Abfälle werden entsorgt, sobald die entsprechenden Behältnisse voll sind. Die Information an den externen Entsorgungsdienstleister erfolgt durch die Instandhaltung / Abfallbeauftragten oder entsprechend eingewiesenem Personal.

Prozessart

Aktivitäten

21 17

Abholung melden

23 externer Entsorger

Anmerkung

Zum Abholen meldet sich der Entsorgungsdienstleister bei dem eingewiesenen Personal.

19

20

Prozessart

Aktivitäten

Beteiligte

Eingewiesenes Personal (Rollen)

A506 Abfallmanagement

Prozessbeschreibung

GENERIERT AM 23.07.2025

22

Stichproben Zulassung & UVV der Behälter durchführen und dokumentieren

Anmerkung

Die Zulassungen und UVV Prüfungen werden von Instandhaltung / Abfallbeauftragten stichprobenartig überprüft und dokumentiert.

Prozessart

Aktivitäten

23

21

Abfallbehälter leeren oder tauschen

Anmerkung

Das Abladen der leeren Abfallbehälter und das Beladen der vollen Abfallbehälter erfolgt in Eigenverantwortung der regelmäßig vor Ort kommenden Entsorgungsdienstleister.

Prozessart

Aktivitäten

24

23

Lieferschein bzw. Übernahmeschein gegenzeichnen

Anmerkung

Das eingewiesene Personal zeichnet den Lieferschein, sowie Übernahmescheine für gefährliche Abfallstoffe gegen. Das elektronische Abfallnachweisverfahren wird nur für die Entsorgung der Farben verwendet.

Prozessart

Aktivitäten

25

24

Wiederverwertung, Weitergabe oder Entsorgung

Prozessart

Aktivitäten

26

24

Gefahrgut-Stichproben dokumentieren

Anmerkung

Die Dokumentation der Entsorgung gefährlicher Abfälle, die als Gefahrgut transportiert werden, erfolgt stichprobenartig durch die Abfall-/Gefahrgutbeauftragte.

Prozessart

Aktivitäten

27

25

Entsorgungs-nachweis

Anmerkung

24

externer Entsorger

25

Eingewiesenes Personal

26

27

externer Entsorger

Waste Coordinator Kiel

28

externer Entsorger

A506 Abfallmanagement

Prozessbeschreibung



GENERIERT AM 23.07.2025

Nach der externen Wiederverwertung, Weitergabe oder Entsorgungen wird der Entsorgungsnachweis von der Instandhaltung / Abfallbeauftragten entgegengenommen

Prozessart

Aktivitäten

28 27

Nachweisführung der Abfallentsorgung

29 Waste Coordinator Kiel

Anmerkung

Die Nachweisführung der Abfallentsorgungen erfolgt über die Instandhaltung / Abfallbeauftragte.

30

Prozessart

Aktivitäten

29 28

Entsorgung bezahlen

Accounting

Anmerkung

Die Bezahlung erfolgt nur bei Vorliegen des passenden Entsorgungsnachweises

Prozessart

Aktivitäten

30 28

Jährliche Abfallbilanz erstellen

Waste Coordinator Kiel

Anmerkung

Einmal jährlich wird eine Abfallbilanz durch die Abfallbeauftragte erstellt.

Prozessart

Aktivitäten

Mitgeltende Dokumente

Dokumente, gelenkt: Jahresbericht Abfallbeauftragter Jahresbericht Gefahrgutbeauftragter